



EL EQUIPO CON EL
QUE SIEMPRE GANÁS

Te mostramos cómo **ahorrar más** en diciembre con **ueno+**

Del 01 al 31 de enero de 2026.

¡Conocé cómo
aumentar tu nivel!



Seguí 
sumando
upys

para subir de nivel
y aumentar
tu porcentaje
de **reintegro**.

Te mostramos cómo

Estas actualizaciones podrían afectar tu nivel actual. Por eso, te mostramos cómo restablecerlo y seguir manteniendo tus beneficios.



**Mantener
cuenta activa**

100 ₪pys

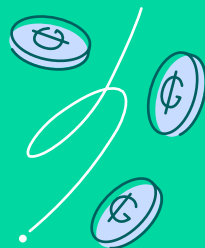
**Vincular
alias**

200 ₪pys



Mantener dinero en tu cuenta

Se consideran los saldos en guaraníes y en dólares



Hasta

3.500 ₡pys

En caso que el saldo promedio aumente dentro del mes, el saldo promedio se calcula con el dinero en cuenta de los últimos 31 días, y se actualiza diariamente.

Si tu saldo promedio es:

Desde

Gs. 500.000

hasta **Gs. 2.000.000**

o su equivalente en dólares

Sumás

500 ₡pys

Desde

Gs. 2.000.001

hasta **Gs. 5.000.000**

o su equivalente en dólares

Sumás

1.000 ₡pys

Desde

Gs. 5.000.001

hasta **Gs. 10.000.000**

o su equivalente en dólares

Sumás

1.500 ₡pys

Desde

Gs. 10.000.001

hasta **Gs. 20.000.000**

o su equivalente en dólares

Sumás

2.500 ₡pys

Superior a

Gs. 20.000.001

o su equivalente en dólares

Sumás

3.500 ₡pys

Mantener dólares en tu cuenta

Por mantener **USD 500** o más en tu cuenta de ahorro en dólares.
El saldo en dólares se calcula todos los días.

Hasta

500 ₡pys



Desde el 17 de diciembre del 2025

Fondos de ueno Casa de Bolsa

HASTA

500 ₡pys



En Guaraníes

Desde

Gs. 300.000

hasta **Gs. 2.000.000**

Sumás

100 ₡pys

En Dólares

Desde

USD 50

hasta **USD 300**

Sumás

100 ₡pys

Desde

Gs. 2.000.001

hasta **Gs. 10.000.000**

Sumás

300 ₡pys

Desde

USD 301

hasta **USD 1.500**

Sumás

300 ₡pys

Superior a

Gs. 10.000.001

Sumás

500 ₡pys

Superior a

USD 1.501

Sumás

500 ₡pys

Pagar servicios

50 ₡pys

por cada pago servicio
en app/web de **ueno bank**

*Aplica a pagos superiores a **Gs. 10.000**

Hasta

500 ₡pys

Conocer cómo pagar en la app 

Pagar con tarjeta de débito



50 ₡pys

por cada compra a partir de **Gs. 20.000**
que realices con tu **tarjeta de débito**.

Hasta

1.000 ₡pys



Aplica para pagos con el plástico de la tarjeta y con la wallet   . No aplica para pagos con QR.

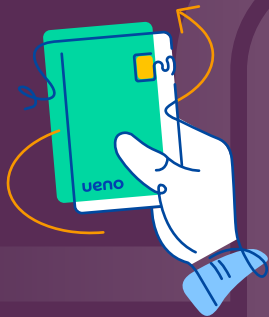
Pagar con tarjeta de crédito

1 ₡py por cada Gs. 5.000

gastados en compras que realices con
tu tarjeta de crédito.

Hasta

1.500 ₡pys



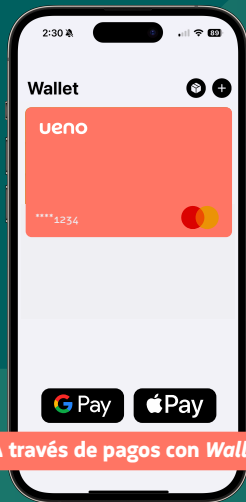
Pagos sin contacto con NFC

20 ₡pys

Por cada pago realizado con tarjeta de crédito y débito en transacciones a partir de **Gs. 50.000** a través de wallet (como **Apple Pay**, **Google Pay**, **Garmin Pay** o pagos **sin contacto** con tecnología NFC desde la app de ueno)

Hasta

1.000 ₡pys



A través de pagos con *Wallet*

Débito automático en tarjeta de crédito

50 ₡pys

Por cada débito automático en tu **tarjeta de crédito**.

Hasta

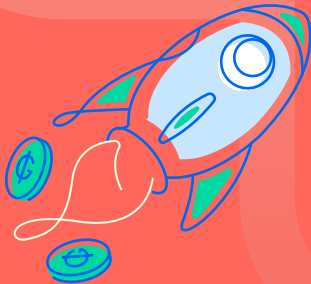
500 ₡pys



Cobrar tu salario con ueno bank

Recibí tu pago mensual de forma rápida y confiable a través de nuestro banco.
Solicitá el cambio a tu empresa.

2.000 ₪pys



Desde el 5 de junio del 2025



Tener ahorro programado

Se consideran los saldos en guaraníes y dólares

Hasta

2.100 ₡pys

Aplica a todos los ahorros programados activos, sin requerir una meta mínima.

Si tenés ahorrados entre

Gs. 150.000

y Gs. 600.000

o su equivalente en dólares

Sumás

700 ₡pys

Si tenés ahorrados entre

Gs. 600.001

y Gs. 1.200.000

o su equivalente en dólares

Sumás

1.400 ₡pys

Si tenés ahorrados más de

Gs. 1.200.001

o su equivalente en dólares

Sumás

2.100 ₡pys



Invertir en CDA

Se consideran los saldos en guaraníes y dólares

Hasta

3.000 ₡pys



Desde

Gs. 5.000.000

hasta **Gs. 50.000.000**

o su equivalente en dólares

Sumás

1.000 ₡pys

Desde

Gs. 50.000.001

hasta **Gs. 200.000.000**

o su equivalente en dólares

Sumás

2.000 ₡pys

Superior a

Gs. 200.000.001

o su equivalente en dólares

Sumás

3.000 ₡pys

Conocer cómo invertir en la app



La regla de cotitular es desde el 1 de agosto, para aquellos cotitulares de CDA con monto superior a **Gs. 50.000.000** sumarán **200 ₡pys**

Desde el 1 de agosto del 2025

Tener un préstamo

Hasta

4.000 ₡pys



Si tu préstamo es:

Personal

Aplica únicamente a préstamos personales a partir de 6 cuotas pagadas desembolsados a partir del 25/07/2025 según bases y condiciones. Los upys serán aplicados a partir del 01/08/2025. En caso de que el cliente ya cuente con la regla anterior, no podrá beneficiarse de la nueva.

Hasta **Gs. 500.000**

Sumás

250 ₡pys

Desde

Gs. 500.001

hasta **Gs. 3.000.000**

Sumás

500 ₡pys

Desde

Gs. 3.000.001

hasta **Gs. 5.000.000**

Sumás

1.000 ₡pys

Desde

Gs. 5.000.001

hasta **Gs. 20.000.000**

Sumás

1.500 ₡pys

Más de

Gs. 20.000.001

Sumás

3.000 ₡pys

Vivienda

Sumás

4.000 ₡pys

Vehicular

Sumás

4.000 ₡pys

₡pys PLUS

Pagando con tu tarjeta de crédito.



Sumás **60 ₡pys**
por cada compra

Hasta

300 ₡pys



Sumás **300 ₡pys**
por cada compra

Hasta

300 ₡pys

tuti

Sumás **60 ₡pys**
por cada compra igual
o superior a **Gs. 100.000**

Hasta

300 ₡pys



Sumás **2 ₡pys**
por cada **Gs. 5.000**
por compras desde
Gs. 130.000

*Desde el 16 de agosto

Hasta

1.500 ₡pys



Sumás **100 ₡pys**
por cada compra igual
o superior a **Gs. 200.000**

*Desde el 01 de noviembre

Hasta

500 ₡pys

muv

Sumás **60 ₡pys**
por cada compra

Hasta

300 ₡pys

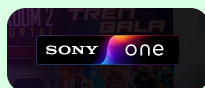
HENDYLA.COM

Sumás **150 ₡pys**
por cada compra igual
o superior a **Gs. 100.000**

*Desde el 01 de noviembre

Hasta

300 ₡pys



Sumás **300 ₡pys***
por tener una
suscripción activa

*No aplica a pagos con reintegro

Hasta

300 ₡pys

ueno | Seguros

Sumás **200 ₡pys***
por tener un pago
a partir de **Gs. 13.000**

Hasta

200 ₡pys

upa!

Sumás **20 ₡pys**
por cada compra igual
o superior a **Gs. 30.000**

*Desde el 01 de noviembre

Hasta

300 ₡pys

Pago de cuota social en Clubes

pagando con tu tarjeta de crédito

Club Cerro Porteño

Sumás **100 ₵pys**
por tener un pago
a partir de **Gs. 45.000**

Hasta

100 ₵pys

Club Olimpia

Sumás **100 ₵pys**
por tener un pago
a partir de **Gs. 45.000**

Hasta

100 ₵pys

Recordá tener actualizada la app

Con **ueno+**
+ ahorros
+ reintegros

Bases y condiciones

